



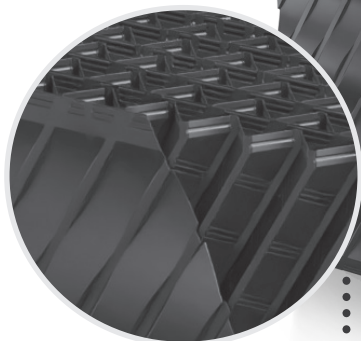
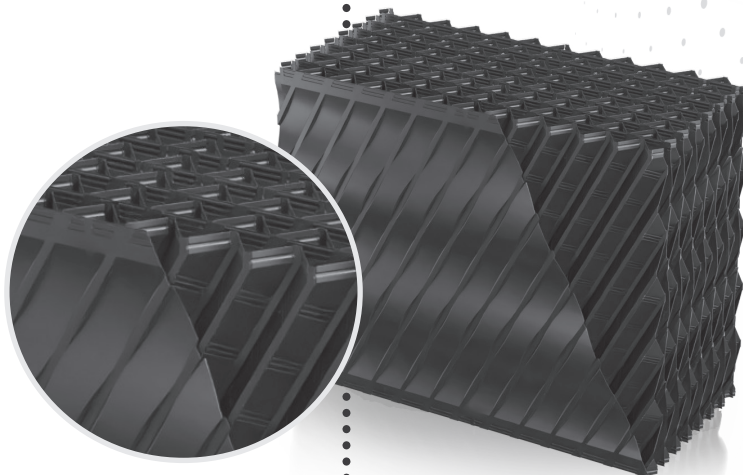
Azienda Certificata



# Clean 60

**RIEMPIMENTO LAMELLARE  
COMPONIBILE**

**CLEAN 60** è pacco lamellare componibile, ottenuto grazie all'assemblaggio di fogli di PS sagomati mediante termoformatura.



## Utilizzo

Il pacco lamellare componibile **CLEAN 60**, date le sue caratteristiche intrinseche quali le dimensioni delle canaline e la notevole superficie specifica, trova applicazione in:

- **Sedimentatori primari e secondari negli impianti di trattamento delle acque reflue e di superficie**
- **Chiariflocculatori**
- **Sedimentatori negli impianti di potabilizzazione**

## Caratteristiche Tecniche

**Tipo:** Riempimento lamellare componibile

**Materiale:** Polistirolo (PS) con anti UV

**Colore:** Nero tecnico standard  
Bianco alimentare per uso potabile

**Inclinazione canali:** 60°

**Forma canali:** Esagono irregolare

**Lunghezza:** fino a 1250 mm

**Larghezza:** 56 - 1008 passo 56 mm

**Altezza:** 1000 mm

**Superficie proiettata:** 13,9 m<sup>2</sup> / m<sup>3</sup>

**Raggio idraulico:** 13,6

**CLEAN 60** è realizzato al fine di rendere massima la superficie specifica di sedimentatori: il particolare profilo dei canali consente un facile scorrimento dei liquidi, garantendo in questo modo un aumento del rendimento dell'impianto.

L'aumento di superficie specifica e l'inclinazione dei canali garantiscono l'accelerazione del processo di separazione e sedimentazione delle particelle solide in sospensione.

**CLEAN 60** può essere realizzato in blocchi di dimensioni differenti ed è possibile sagomare il pacco lamellare anche in forma circolare.

La struttura è di tipo autoportante: ciò implica la mancanza di necessità d'impiego di telai metallici, infatti per ottenere un prodotto estremamente rigido e resistente **CLEAN 60** è composto da una lastra formata per OGNI lastra corrugata.

Per semplificare le operazioni di posa e manutenzione il tipo **CLEAN 60 GOLF** incorpora nelle pareti dei comodi agganci.



## Principali Vantaggi

L'utilizzo di PS conforme ai più restrittivi standard per la realizzazione dei riempimenti lamellari **CLEAN 60** garantisce, rispetto ad altri materiali:

- **Leggerezza, con conseguente facilità di trasporto**
- **Elevata resistenza meccanica**
- **Elevata resistenza agli agenti chimici e all'aggressione biologica**
- **Su richiesta, il prodotto può essere fornito in PS vergine compatibile con i sistemi di potabilizzazione**